

SOCIÉTÉ ANONYME
FONDERIES DU LION
FRASNES-LEZ-COUVIN · BELGIQUE



FONDERIE DE FER
POÉLERIE, POLISSAGE
NICKELAGE
EMAILLAGE
APPAREILS
SANITAIRES

1933



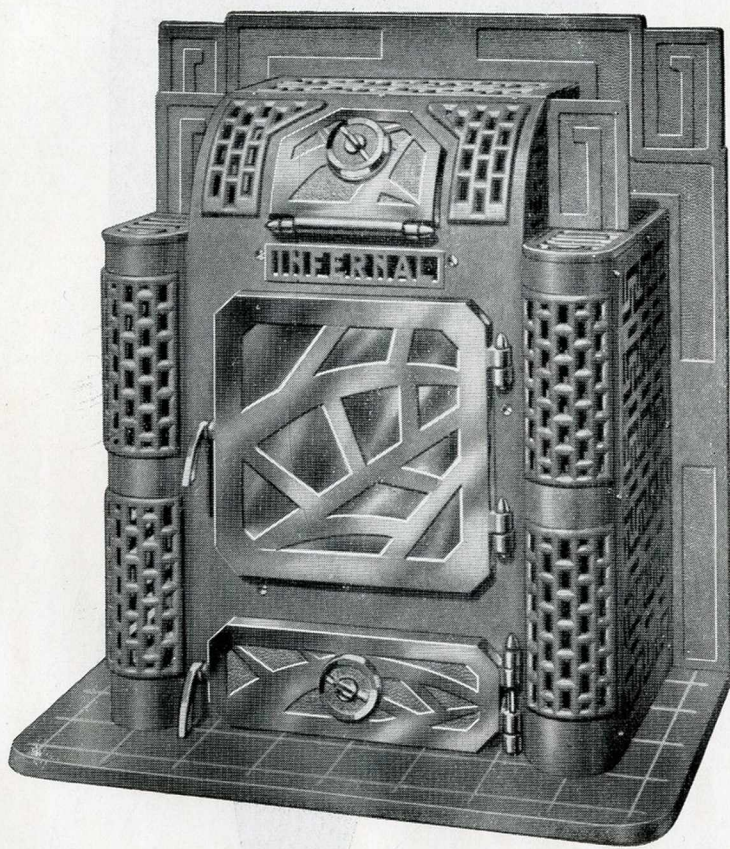
ULTIMHEAT®
VIRTUAL MUSEUM



Foyers à Feu continu

« INFERNAL » (Brevet N° 383.444)

Modèle déposé



Un beau Meuble !

Un feu d'enfer à bon marché !

DIMENSIONS

Numéros	299	300
Hauteur	0.700	0.740
Largeur	0.600	0.690
Profondeur	0.300	0.350
Capacité de chauffage : M ³	50/175	75/250
Poids : K ^{os}	100	135

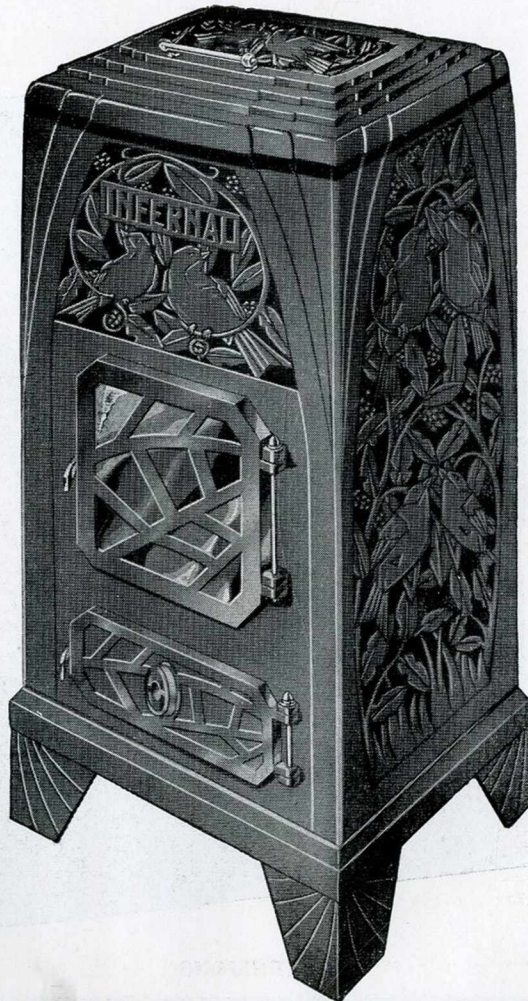




Calorifères à Feu continu

« INFERNAL » (Brevet N° 383.444)

Modèle déposé



Un beau Meuble !

Un feu d'enfer à bon marché !

DIMENSIONS

Numéros	349	350
Hauteur	0.780	0.920
Largeur	0.375	0.420
Profondeur	0.320	0.365
Capacité de chauffage : M ³	50/150	75/250
Poids : K ^{os}	80	105



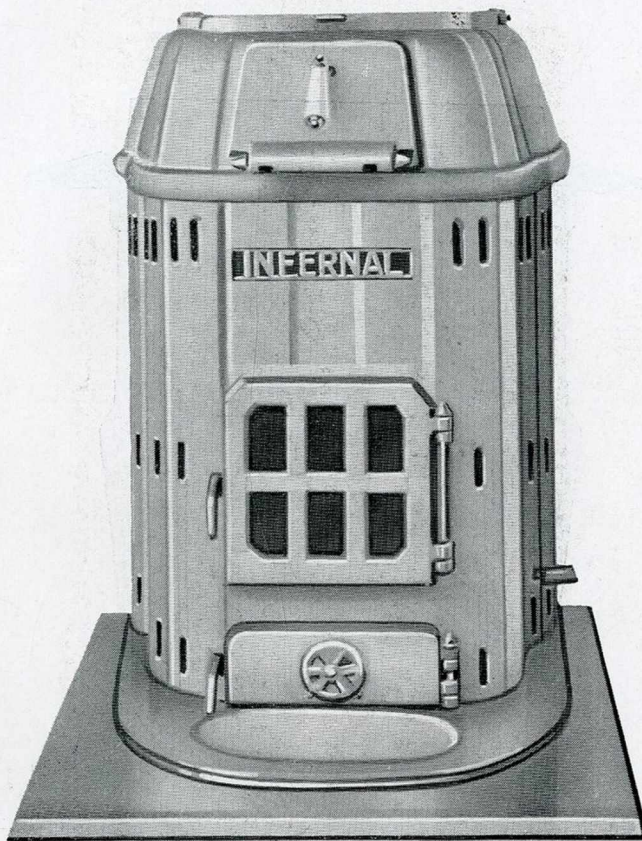


Foyers à Feu continu

« INFERNAL » (Brevet 383.444)

Modèle déposé.

Un beau Meuble !



Un feu d'enfer à bon marché !

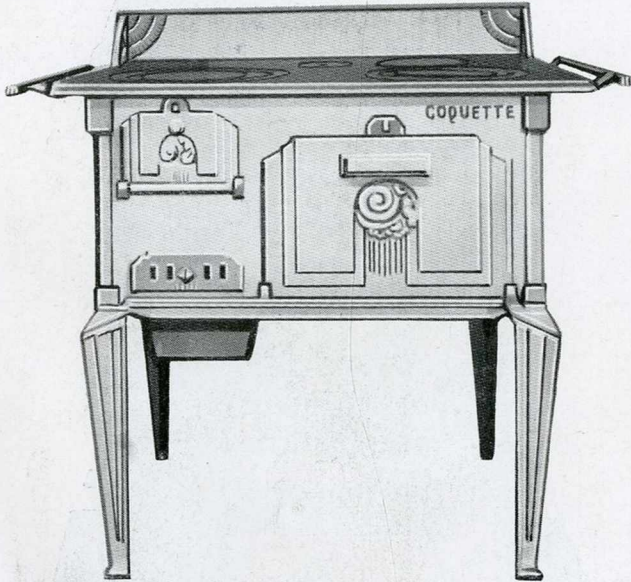
DIMENSIONS

Numéros	399	400
Hauteur	0.680	0.770
Largeur	0.450	0.500
Profondeur	0.290	0.300
Capacité de chauffage . M ³	75/150	75/250
Poids K ^{os}	80	100





Cuisinières en fonte "Coquette,,



DIMENSIONS

N ^{os}	CORPS			FOURS			Poids
	Hauteur	Largeur	Profondeur	Hauteur	Largeur	Profondeur	K ^{os}
40	0.750	0.700	0.500	0.260	0.340	0.400	70
41	0.770	0.800	0.550	0.270	0.350	0.420	80





Cuisinières Triangulaires " Coquette ,,
 en tôle émaillée décorée
 à deux fours et deux tiroirs, série « Luxe »



DIMENSIONS

Dessus	Corps	Fours	Tiroirs	Poids
0.900 x 0.780				
Hauteur	0.850	0.200	0.130	
Largeur	0.900	0.390	0.390	
Profondeur	0.780	0.600	0.300	120





Cuisinières Triangulaires "Coquette",

en tôle émaillée décorée

à deux fours et deux tiroirs, série « Réclame »



DIMENSIONS

Dessus	Corps	Fours	Tiroirs	Poids
0.900 × 0.780				
Hauteur	0.850	0.200	0.130	
Largeur	0.900	0.390	0.390	
Profondeur	0.780	0.600	0.300	115

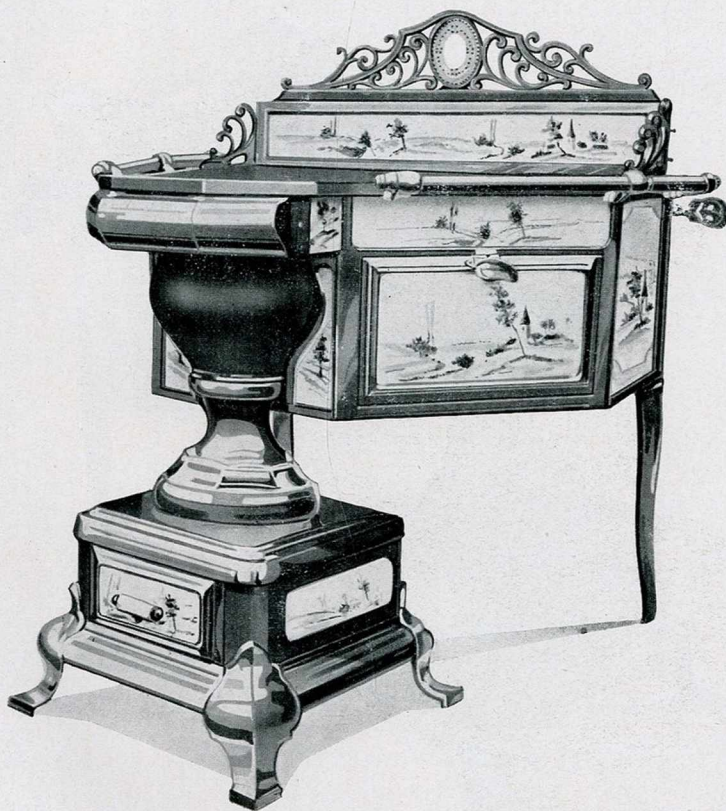




Cuisinières Triangulaires " Coquette ,,

en tôle émaillée décorée

à deux fours sans tiroir, série " Luxe ,,



DIMENSIONS

Dessus	Corps	Fours	Poids
0.900 × 0.780			
Hauteur . . .	0.850	0.200	
Largeur . . .	0.900	0.390	
Profondeur . .	0.780	0.600	105





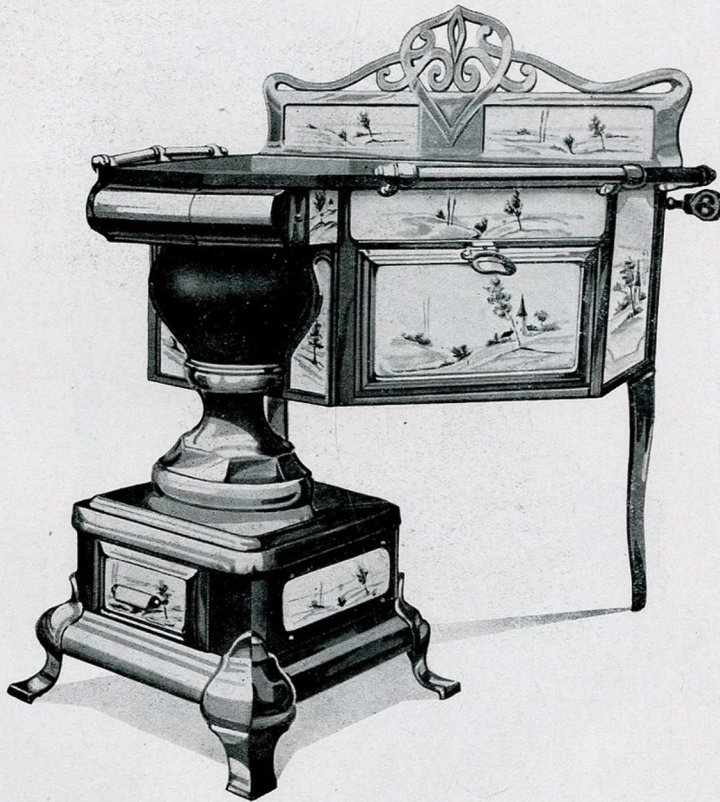
S.A. FONDERIES DU LION - FRASNES - LEZ - COUVIN - BELGIQUE



Cuisinières Triangulaires " Coquette ,,

en tôle émaillée décorée

à deux fours sans tiroir, série " Réclame ,,



DIMENSIONS

Dessus	Corps	Fours	Poids
0.900 × 0.780			
Hauteur . . .	0.850	0.200	
Largeur . . .	0.900	0.390	
Profondeur . .	0.780	0.600	100

S.A. FONDERIES DU LION - FRASNES - LEZ - COUVIN - BELGIQUE

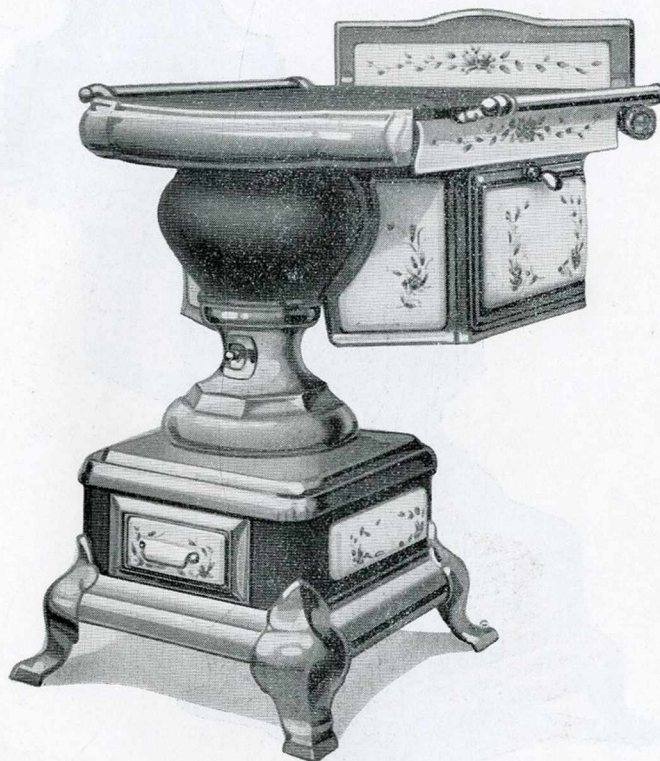




Poêles Crapaud et Demi-Crapaud "Coquet,"

Série « RECLAME »

Demandez nos prix, ils sont les plus bas.



Pour la plus belle fabrication !

DIMENSIONS

	Dessus	CORPS			FOURS			Poids Kos
		Long.	Larg.	Haut.	Larg.	Profond.	Haut.	
Demi-Crapaud	0,900 × 0,560	0,900	0,560	0,820	0,520	0,500	0,220	90
	1,000 × 0,560	1,000	0,560	0,820	0,520	0,500	0,220	95
Crapaud	0,900 × 0,650	0,900	0,650	0,820	0,620	0,500	0,220	105
Hauteur Frontons				0,135				





Poëles Crapaud et Demi-Crapaud "Coquet"

Série « LUXE »

Demandez nos prix, ils sont les plus bas.



Pour la plus belle fabrication !

DIMENSIONS

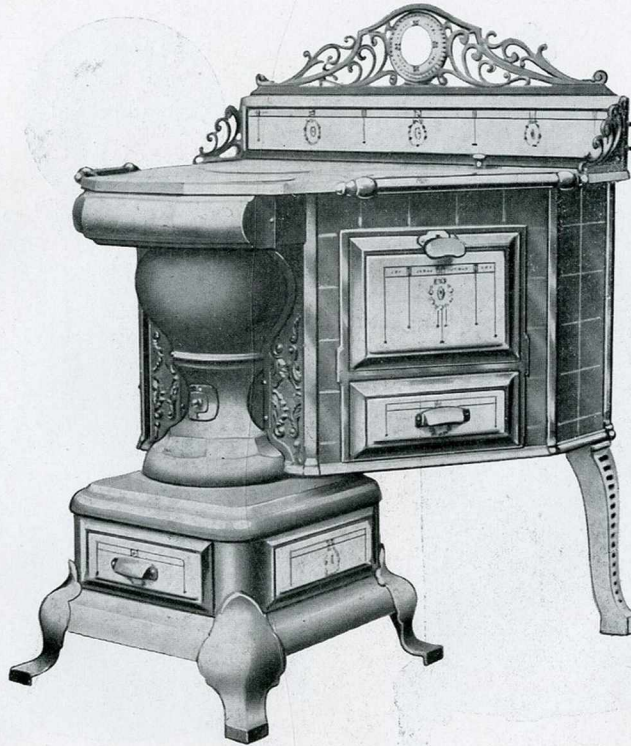
Demi-Crapaud.	Dessus	CORPS			FOURS			Poids K ^{os}
		Long.	Larg.	Haut.	Larg.	Profond.	Haut.	
	0,900 × 0,560	0,900	0,560	0,820	0,520	0,500	0,220	95
	1,000 × 0,560	1,000	0,560	0,820	0,520	0,500	0,220	100
Crapaud :	0,900 × 0,650	0,900	0,650	0,820	0,620	0,500	0,220	105
Hauteur Frontons . . .				0,300				





Cuisinière Triangulaire

Entièrement en fonte - Modèle déposé



Dimensions en m/m.		0.900 x 0.780
Taque à encadrement		0.900 x 0.780
Hauteur de la cuisinière		0.830
Hauteur avec fronton		1.130
Largeur des fours		0.305
Hauteur des fours		0.200
Largeur des tiroirs		0.305
Hauteur des tiroirs		0.125
Poids net	K ^{os}	163
Poids emballé	»	185

Ces cuisinières se fabriquent en fonte émaillée toutes teintes, portes et tiroirs tôle décorée, garnitures nickelées. Bacs à charbon assortis aux décors des cuisinières.





Calorifères Ronds à combustion lente

Foyer en fonte fixe ou portatif



N^{os} 61 - 62 - 63 (foyer portatif)

Dimensions en m/m.	N ^o 61	N ^o 62	N ^o 63
Hauteur totale	890	970	1.200
Diamètre de l'enveloppe	280	300	330
Hauteur du foyer	550	580	630
Diamètre du foyer	175	195	215
Poids net K ^{os}	29	37	44
Poids emballé »	35	44	53

Ces calorifères se fabriquent : a) en fonte émaillée, boutons nickelés ;
b) en fonte émaillée et nickelée.





Calorifères Ronds, à Socle

A combustion lente. - Foyer en fonte fixe.



N° 162

Dimensions en m/m.	N° 162
Hauteur totale	1120
Diamètre de l'enveloppe	300
Hauteur du foyer	580
Diamètre du foyer	195
Poids net K ^{os}	51
Poids emballé »	62

Ces calorifères se fabriquent : a) en fonte émaillée, boutons nickelés ;
b) en fonte émaillée et nickelée.





Calorifères Octogones à combustion lente

Foyer en fonte fixe ou portatif



N^{os} 71 - 72 - 73 (foyer fixe)

Dimensions en m/m.	N ^o 71	N ^o 72	N ^o 73
Hauteur totale	900	930	970
Largeur et profondeur de l'enveloppe	270	290	320
Hauteur du foyer	550	580	630
Diamètre du foyer	175	195	215
Poids net K ^{os}	33	42	47
Poids emballé »	39	48	55

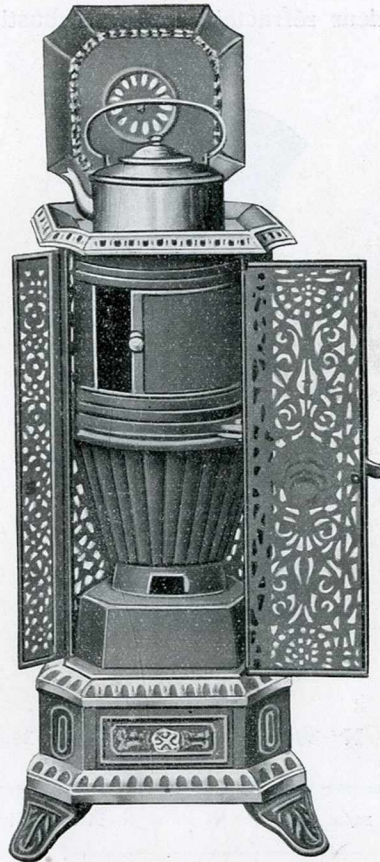
Ces calorifères se fabriquent : a) en fonte émaillée, boutons nickelés ;
b) en fonte émaillée et nickelée.





Calorifères Octogones, à Socle

A combustion lente - Foyer en fonte fixe



N^{os} 172 - 173

Dimensions en m/m.	N ^o 172	N ^o 173
Hauteur totale	1075	1120
Largeur et profondeur de l'enveloppe	290	320
Hauteur du foyer	580	630
Diamètre du foyer	195	215
Poids net	K ^{os} 55	62
Poids emballé	» 64	72

Ces calorifères se fabriquent : a) en fonte émaillée toutes teintes, boutons nickelés.
b) en fonte émaillée et nickelée.





Poêles "Tortues,, ordinaires

A Intérieur réfractaire - A Combustion lente.



N^{os} 30 - 31 - 31 bis - 31 ter - 34.

Dimensions en m/m.	N ^o 30	N ^o 31	N ^o 31 bis	N ^o 31 ter	N ^o 34
Hauteur totale	660	760	760	860	960
Diamètre du corps	225	225	250	250	300
Capacité de chauffe (envir.)m ³	50	75	100	125	175
Poids net	27	32	35	38	53
Poids emballé	32	38	41	44	60

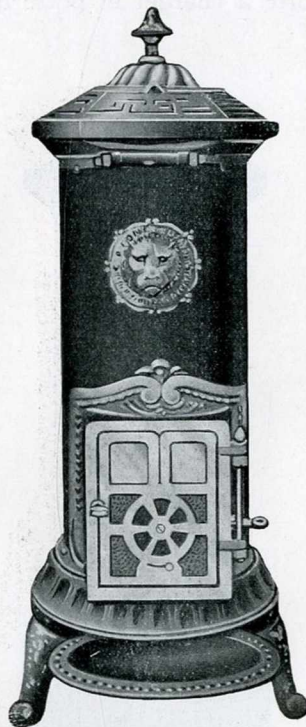
Ces poêles se fabriquent : a) en fonte vernie noir, tôle lustrée.
b) en fonte émaillée, tôle lustrée ou émaillée.





Poêles "Tortues,, à porte à charger

A Intérieur réfractaire - A Combustion lente - Porte à mica.



N^{os} 120 - 121 bis - 124

Dimensions en m/m.	N ^o 120	N ^o 121 bis	N ^o 124
Hauteur totale	910	980	1.120
Diamètre du corps	225	250	300
Capacité de chauffe (environ) m ³	50	75	175
Poids net K ^{os}	29	39	58
Poids emballé »	34	49	68

Ces poêles se fabriquent :

- a) en fonte vernie noir, tôle lustrée ;
- b) en fonte émaillée, toutes teintes, tôle lustrée ou émaillée ;
- c) en fonte émaillée et nickelée, tôle lustrée ou nickelée.





Poêles " Tortues ,, à socle

A intérieur réfractaire - A combustion lente

A Porte à charger et porte à mica



N^{os} 220 - 221 bis - 224

Dimensions en m/m.	N ^o 220	N ^o 221 bis	N ^o 224
Hauteur totale	920	1.000	1.220
Diamètre du corps	225	250	300
Capacité de chauffe (environ) m ³	75	125	175
Poids net K ^{os}	32,5	45	60
Poids emballé »	39	54	69

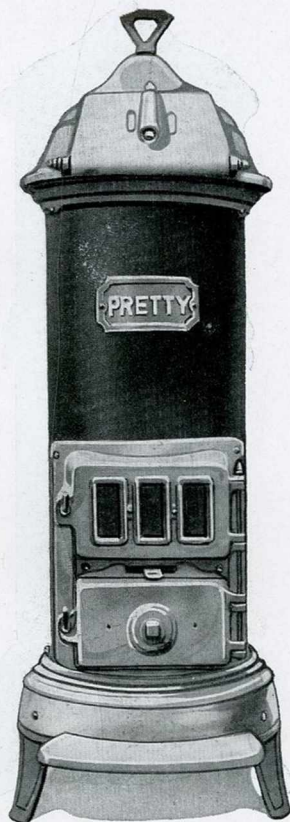
Ces poêles se fabriquent :

- a) en fonte émaillée, toutes teintes, tôle lustrée ou émaillée ;
- b) en fonte émaillée et nickelée, tôle lustrée ou émaillée.





Poêles Tortues " Pretty ,,



N^{os} 321 - 322.

DIMENSIONS

Numéros		321	322
Hauteur totale		1.000	1.100
Diamètre du corps		0.250	0.270
Poids	K ^{os}	46,00	55,00





Poêles Liégeois " Lucky ,,



N^{os} 151 - 152 - 153.

DIMENSIONS

Numéros	151	152	153
Hauteur totale	0.980	1.020	1.060
Diamètre du corps	0.250	0.280	0.300
Poids K ^{os}	37,00	40,00	49,00





Poêles "Liégeois,, à intérieur réfractaire

A combustion lente - A couvercle ouvrant



N^{os} 51 - 52 - 53.

Dimensions en m/m.	N ^o 51	N ^o 52	N ^o 53
Hauteur totale	980	1.020	1.060
Diamètre du corps	250	280	300
Capacité de chauffe (environ) m ³	75	125	175
Poids net K ^{os}	31	35	42
Poids emballé »	37	41	49

Ces poêles se fabriquent :

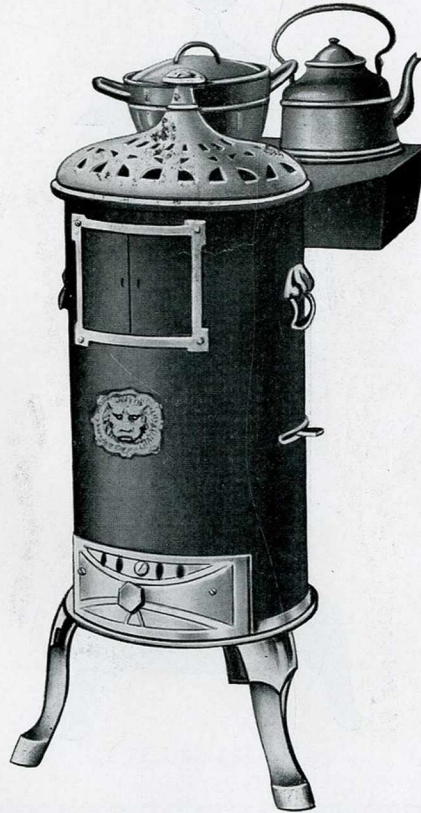
- a) en fonte vernie noir, tôle lustrée ;
- b) en fonte émaillée, boutons nickelés, tôle lustrée ou émaillée ;
- c) en fonte nickelée, tôle lustrée ou émaillée.





Poêle " Pratique ,,

A intérieur réfractaire - A combustion lente
A Buse carrée, étuve à 2 trous - A Buse ronde, sans étuve



N° 85.

Hauteur totale		850
Diamètre du corps		280
Capacité de chauffe (environ)	m ³	125
Poids net	K ^{os}	31
Poids emballé	»	37
Poids de l'étuve	»	7

Ces poêles se fabriquent : a) en fonte brute, tôle lustrée ; b) en fonte brute et nickelée, tôle lustrée ; c) en fonte brute et nickelée, tôle émaillée.

Remarque : L'étuve est toujours livrée brute vernie.





Poêles Parisiens

Sans socle, avec galeries

N^{os} 0 - 1 - 2 - 3



DIMENSIONS

Numéros	CORPS			FOURS			Kilos
	Longueur	Largeur	Hauteur	Largeur	Profondeur	Hauteur	
0	0.600	0.350	0.550	0.260	0.270	0.185	35
1	0.650	0.390	0.580	0.285	0.300	0.195	43
2	0.700	0.430	0.600	0.300	0.330	0.205	48
3	0.750	0.450	0.650	0.330	0.340	0.210	55





Poêles Parisiens

Avec socle, et galeries



DIMENSIONS

Numéros	CORPS			FOURS			Kilos
	Longueur	Largeur	Hauteur	Largeur	Profondeur	Hauteur	
5	0.750	0.450	0.720	0.330	0.340	0.160	73

FONDERIES DU LION

SOCIÉTÉ ANONYME

FRASNES-LEZ-COUVIN

(BELGIQUE)



MARQUE DÉPOSÉE

TARIF - OCTOBRE 1933

(CE TARIF ANNULE TOUS LES PRÉCÉDENTS)

Cuisinières

	0,90 × 55 cm.		1 m. × 55 cm.	
	Réclame	Luxe	Réclame	Luxe
en fonte et tôle, émaillées décorées,	860,00	895,00	900,00	935,00
FRONTONS DÉCORÉS pour cuisinières	150,00	155,00	155,00	170,00

Cuisinières triangulaires

entièrement en fonte, de 90 × 76 cm., émail toutes teintes, portes et tiroirs décorés	1215,00
FRONTONS DÉCORÉS pour cuisinières triangulaires de 90 cm.	155,00

Bacs à charbon - Couvercle pour 8 carreaux.

bruts	nickelés pieds bruts	nickelés pieds nickelés	décorés
55,00	80,00	85,00	130,00

Foyers de Lessiveuses

N ^{os}	1	2
verniss noir	74,50	86,50

Poêles Parisiens

N ^{os}	à Socle				
	0	1	2	3	5
bruts, vernis noir	163,00	170,00	200,00	235,00	310,00
émaillées toutes teintes	270,00	295,00	325,00	365,00	475,00

Poêles « TORTUES »

à couvercle ouvrant et clapet de réglage

N ^{os}	verniss noir	émaillés		supplément corps émaillés
		toutes teintes	émaillés toutes teintes et nickelés	
10	107,75	163,35	172,00	45,00
11	123,75	187,80	197,90	46,00
11 bis	140,95	209,60	223,60	48,50
11 ter	151,55	227,55	242,10	52,00
12	195,00	274,90	294,65	55,00
13	201,40	296,70	317,00	59,00
14	212,15	317,40	337,90	62,00

Poêles « TORTUES »

à couvercle ouvrant, porte à mica

N ^{os}	verniss noir	émaillés		supplément corps émaillés
		toutes teintes	émaillés toutes teintes et nickelés	
20	112,50	182,00	195,00	45,00
21 bis	155,00	268,00	285,00	48,50
21 ter	165,00	277,00	315,00	52,00
22	210,00	350,00	365,00	55,00
24	225,00	382,00	400,00	62,00

Poêles « TORTUES »

à porte de changement et clapet de réglage

N ^{os}	verniss noir	émaillés		supplément corps émaillé
		toutes teintes	émaillés toutes teintes et nickelés	
30	100,00	157,00		45,00
31	120,00	185,00		46,00
31 bis	132,00 <i>reels</i>	205,00		48,50
31 ter	143,00 <i>70</i>	227,00		52,00
34	200,00	308,00		62,00

Poêles « TORTUES »

à porte de chargement et porte à mica

N ^{os}	verniss noir	émaillés toutes teintes	émaillés toutes teintes et nickelés	supplément corps émaillé
120	140,00	225,00	240,00	45,00
121 bis	183,00	290,00	310,00	48,50
124	245,00	390,00	413,00	62,00

Supplément pour chromage 120 - 121 bis - 124 : 38,00.

Poêles « TORTUES à socle »

à porte de chargement et porte à mica

N ^{os}	verniss noir	émaillés toutes teintes	émaillés toutes teintes et nickelés	Socle nickelé en plus	
				So	le
220	160,00	231,00	250,00	15,00	45,00
221 bis	220,00	320,00	340,00	18,50	48,50
224	300,00	421,00	445,00	22,00	62,00

Poêles « LIEGEOIS »

porte à mica

N ^{os}	verniss noir	émaillés toutes teintes	émaillés toutes teintes et nickelés	supplément corps émaillé
51	126,50	197,50	206,50	45,00
52	157,50	240,00	250,00	46,00
53	182,00	278,00	287,50	48,50

Buse chauffe-plats à un trou, n^{os} 51 - 52 - 53, en fonte vernie 25,00

Poêles « PRATIQUE »

N ^{os}	verniss noir	verniss noir et nickelés	supplément corps émaillé
85-185	225,—	253,—	46,—
Buse chauffe-plats à deux trous en fonte vernie noir			40,50
Buse chauffe-plats à un trou en fonte vernie noir			25,00

Calorifères en fonte « RONDS »

N ^{os}	fonte émaillée toutes teintes	fonte émaillée toutes teintes et nickelée	
		foyers portatifs	foyers fixes
61	173,75	181,—	48,25
62	217,50	228,—	61,75
63	265,—	280,—	70,—

Les prix sont établis pour fourniture avec foyers portatifs.

Calorifères en fonte « OCTOGONE »

N ^{os}	fonte émaillée toutes teintes	fonte émaillée toutes teintes et nickelée	foyers portatifs	foyers fixes
71	230,75	240,—	48,25	70,—
72	290,—	305,—	61,75	80,—
73	330,—	340,—	70,—	95,—

Les prix sont établis pour fourniture avec foyers portatifs.

Calorifères en fonte « RONDS à socle »

à foyer fixe

Nos	Fonte émaillée	Fonte émaillée	Foyer fixe
	toutes teintes	toutes teintes et nickelée	
162	342,—	365,—	85,50
Supplément pour grand socle nickelé			26,30

Calorifères en fonte « OCTOGONE à socle »

à foyers fixes

172	358,—	383,70	77,—
173	411,35	440,—	85,50

Poêles Crapauds « COQUET »

en tôle émaillée décorée

	Série Luxe		Série Réclame	
	nickelé	chromé	nickelé	chromé
	0 m 90 × 0,56 cm.	808,00	932,00	730,00
1 m × 0,56 cm.	846,00	1000,00	770,00	901,00
0 m 90 × 0,66 cm.	945,00	1137,00	870,00	1040,00

Poêles triangulaires « COQUET »

en tôle émaillée décorée

	Série Luxe		Série Réclame	
	nickelé	chromé	nickelé	chromé
0 m 90 × 0,78 cm à deux fours sans tiroirs	985,00	1177,00	946,00	1108,00
0 m 90 × 0,78 cm. à deux fours et deux tiroirs	1077,00	1300,00	1015,00	1207,00

Foyers « INFERNAL »

(système breveté)

pouvant chauffer : 75/150 m³ 150/250 m³

	Nos	
	299	300
Emaillé toutes teintes	995,00	1475,00
Poli ciré	1175,00	1575,00

Calo « INFERNAL »

(système breveté)

pouvant chauffer : 75/150 m³ 150/250 m³

	Nos	
	349	350
Emaillé toutes teintes et nickelé	775,00	995,00
Emaillé toutes teintes et chromé	880,00	1195,00

Foyers « INFERNAL »

(système breveté)

Nos		Emaillé	Poli ciré
		399 (75/150 m ³)	775,00
400 (150/250 m ³)	975,00	1150,00	

Cuisinières en fonte

N ^{os}	Vernis noir	Emaillé toutes teintes
40	385,00	505,00
41	445,00	585,00
Supplément pour fronton	20,00	35,00

Poêles tortue « PRETTY »

N ^{os}	Emaillé toutes teintes portes et couvercles nickelés	Supplément corps émaillé	Supplément pour garnitures chromées
321	310,00	50,00	38,00
322	365,00	55,00	38,00

Plateaux de Parquet

	Emaillé	Poli ciré
Carré de 0,560 × 0,560 mm.	85,00	100,00
Rond de 0,440 mm. de diamètre	40,00	50,00
Rond de 0,470 mm. de diamètre	50,00	62,50

Poêles liégeois « LUCKY »

N ^{os}	Verni noir	Emaillé	Nickelé	Supplément corps émaillé
151	126,50	197,50	206,50	45,00
152	157,50	240,00	250,00	46,00
153	182,00	278,00	287,50	48,50
Chauffe-plats pour « Liégeois », à un trou, polis				25,00
» » » à deux trous, polis				40,50

Basements, Pieds détachés

Séries	COINS COUPÉS		COINS RONDS		
	A unis	B ornés	C unis	D ornés	
Dimensions			bruts	émaillés	nickelés
0,36			53,25	94,20	99,00
0,38			58,20	103,30	108,00
0,40			60,00	106,25	111,50
0,42			63,00	117,00	123,00
0,44			68,00	120,00	126,50

Basements avec coins Devantures de Tiroir et Plaques brutes

pour 3 × 2 carreaux

Séries	COINS RONDS		
	C unis	D ornés	
0,40	86,20	147,40	163,30

Basements à entourage en fonte

pour carreaux ou tôles émaillées

COINS RONDS

Séries	C unies	D ornés		
0,40	3 × 1 1/2 carreaux ou tôles de 3 × 1	75,00	130,00	154,00
0,40	3 × 2 carreaux pour tôle de 3 × 1 1/2	78,00	137,50	157,30
0,44	3 × 1 1/2 carreaux pour carreaux ou tôle de 3 × 1	93,50	162,50	192,00

Devantures de Poêles

Dimensions		brutes	émaillées	nickelées
0,600	crapaud, unies ou ornées	18,40		39,50
0,500	1/2 crapaud, unies ou ornées	14,75		31,60
0,440	rondes, unies	10,25		22,00
0,400	» »	9,70		20,75
0,320	à pans, unies	6,10		13,00
0,340	» »	6,20		13,25
0,360	» »	6,35		13,45
0,380	» »	6,40		13,65
0,400	» »	6,45		13,85
0,420	» »	8,00		17,10
0,440	» »	8,95		19,15
0,360	» » pour triangulaires	7,60		16,30

Gorges de Poêles

SANS LUCARNES		N ^{os}	Pour basements			
Ornées ou unies	145	0	36 et 38	13,10	28,20	
»	»	155	1	36 et 38	14,40	28,50
»	»	160	2-12	40 et 42	14,50	30,15
»	»	165	3-13	40 et 42	14,80	31,75
»	»	175	4	44	17,10	36,50
»	»	175	5	40 et 42	16,35	35,00
AVEC LUCARNES						
Ornées ou unies	155	1	36 et 38	14,40	30,00	
»	»	160	2-12	40 et 42	15,00	32,10
»	»	165	3-13	40 et 42	15,55	33,60
»	»	175	4	44	18,10	38,50
»	»	175	5	40 et 42	17,40	36,85

Devantures de Tiroirs ornées

N ^{os}			
0	3,00	6,35
1	3,25	6,90
2	3,45	7,35

CADRES DE FOUR	Bruts	Emaillés	Nickelés
34 × 18 à ou sans mentonnets	4,85		9,05
36 × 18 » » »	5,30		9,95
38 × 18 » » »	5,80		10,85
CONSOLES à ou sans mentonnets	1,00		1,90
MENTONNETS n° 1	0,30		0,75
LUCARNES de 1 carreau	0,85		1,75
OVALES cintrés	0,50		1,00
CROCHETS DE POÊLES	0,95		1,85
BOUTONS n° 1 (petit) avec écrous	0,70		1,50
» » 2 (boule) »	1,20		2,35
APPLIQUES bouquets, petites et grandes, pleines ou à jours	1,75		3,65
FRISES à POLIR n° 1 et 2	1,00		2,40
PIEDS DE CUISINIÈRES :			
N° 20 ornés coq de 25 cm	6,30	11,50	13,60
21 à jours, de 15 cm	3,75	6,85	8,00
22 uni, de 29 cm	7,50	13,70	16,15
23 ornés, de 29 cm	6,65	12,00	14,25
24 tête de lion pour porte-tisonnier	0,70	1,25	1,35
25 à jours de 20 cm	4,35	9,15	9,65
CRAMPONS (supports de balcon à deux tiges filetées et écrous)			
petits	0,70		1,25
grands	0,80		1,50
CLEFS DE POÊLE AVEC ROSACE			
à petite tige	2,00		4,40
à tige de 55 cm	2,90		5,40
à tige de 65 cm	3,10		5,60

Taques de Cuisinières

Taques à encadrement, avec ronds et tampons.

Dimensions :		Polies
80 × 45 cm à deux trous		65,50
80 × 45 cm à un trou au milieu		65,50
90 × 55 cm à deux trous		100,00
90 × 55 cm à trois trous		100,00
1 m × 55 cm à trois trous		108,60
1 m 15 × 65 cm à trois trous		143,50
1 m 15 × 65 cm à deux trous renforcées		160,00

Taques pleines, avec couvercles affleurés ou ronds.

Dimensions :		
1 m × 57 cm à un trou		115,30
1 m 08 × 57 cm à un trou		120,00
1 m 15 × 65 cm à un trou		144,50

Taques de poêles crapaud, avec couvercle et ronds.

Dimensions :	90 × 66 cm pleines à deux trous	121,00
	90 × 66 cm à cadre, à deux trous	111,50
	90 × 56 cm pleines à deux trous	86,00
	90 × 56 cm à cadre, à deux trous	90,00
	1 m × 53 cm à cadre à deux trous	96,00

Taques de cuisinières triangulaires à cadre.

Dimensions :	90 × 76 cm à trois trous	101,00
COUVERCLES affleurés ou jeux de ronds de 24 1/2 cm		8,70
» » » » » 26 cm		10,15
» » » » » 30 cm		11,50

Pièces de rechange

Fontes brutes	les cent Kgs	420,00
Fontes polies	» » »	470,00
Fontes nickelées	» » »	870,00
Fontes émaillées noir	» » »	675,00
Fontes émaillées couleur	» » »	735,00
Briques réfractaires	» » »	130,00

CONDITIONS DE VENTE

EXPÉDITIONS

Franco votre gare par 500 kgs, à vos risques et périls. Toute réclamation, pour être admise, devra être faite dans les huit jours de la réception des marchandises.

PAYEMENTS

A trente jours net, échéances aux 15 et fin de mois.

EMBALLAGES

Repris aux prix facturés, s'ils sont retournés en bon état, et avec la paille, *franco bureau restant* en gare *Frasnes-lez-Couvin*. Leur valeur sera déduite d'une facture suivante.

**S. A. «FONDERIES DU LION»
à FRASNES-lez-COUVIN (Belgique)**

Adresse postale : S^{te} A^{me} FONDERIES DU
LION, à FRASNES-lez-COUVIN
(Belgique).

Téléphone : MARIEMBOURG. N° 75.

Télégrammes : FONDERIES-LION.

Chemin de fer : Raccordement gare
FRASNES-lez-COUVIN.

Compte courant : BANQUE GÉNÉRALE DU
CENTRE, à COUVIN.

Compte chèque postal : N° 342.48.

Registre du Commerce : Dinant N° 348.

